

# 幼年年中

入賞は、優勝・準優勝・第3位（2名）

○試合時間（本戦1分・最終延長1分）

No.	氏名	段級	身長	体重	所属
-----	----	----	----	----	----

No.	氏名	段級	身長	体重	所属
1	ハギ'ラ ケイゴ 萩原 慶護	無	112	21	福岡
2	ヒロ'シ シト 廣瀬 湊	無	114	21	熊本中央
3	フジ'タ ルキ 藤田 琉輝	無	107	18	佐賀筑後
4	セ'オ テツジ 瀬尾 哲史	無	103	18	福岡
5	ヤマ'ギ キョウ 山崎 結菜	無	104	16	福岡
6	カニ'シ コキ 中西 洗稀	無	100	17	山口中央
7	ホン'ダ マツリ 本田 茉月里	無	102	15	福岡
8	ミノ' キン 三園 桔心	無	100	15	極真会館若獅子会
9	ヤマ'ト トキ 山本 桃己	10	108	18	福岡

# 幼年年長

入賞は、優勝・準優勝・第3位（2名）

○試合時間（本戦1分・最終延長1分）

No.	氏名	段級	身長	体重	所属
10	サウ ハ 佐藤 珀	10	118	20	福岡
11	ヤマギチ ソウ 山口 創大	無	113	19	福岡
12	フジイ セ 藤井 聖	無	113	21	山口中央
13	タバタ ヒナ 田畑 陽向	9	110	20	福岡
14	エハラ ナオキ 江原 直寿	7	115	22	極真会館若獅子会
15	ヒロシ カキ 廣橋 克哉	9	112	17	佐賀筑後
16	ヒロセ コリ 廣瀬 心莉	無	112	20	熊本中央
17	ウシジマ ソウ 牛島 総司	無	120	27	圏彗會
18	マワタ サキ 馬渡 颯希	9	118	20	福岡
19	ヤシマ コウ 茅島 亘汰	10	121	28	福岡
20	タノエ カシ 田添 賀心侍	9	117	21	誠勇館
21	ショウゴ モリ 庄籠 大空	6	118	21	圏彗會
22	ミナミ レン 南野 蓮斗	10	121	24	福岡
23	エウ ジョウ 江頭 至王	無	114	25	佐賀筑後
24	ワキヤマ タカ 脇山 大駕	10	111	20	極真会館若獅子会
25	フジイ アイ 藤家 碧壺	無	111	19	佐賀筑後
26	ドウチ シュン 道地 隼介	無	120	20	鹿児島
27	カタ コウケン 仲田 昂玄	8	120	23	福岡

## 小学女子1年生

入賞は、優勝・準優勝

○試合時間(本戦1分・最終延長1分)

No.	氏名	段級	身長	体重	所属
28	ハギ'ラ 帆乃花 萩原 帆乃花	10	119	22	福岡
29	イサキ ミト 岩崎 桜琴	無	120	20	大分県央
30	ヒガキ アンジュ 日垣 杏姫	10	115	20	福岡
31	ヤマト カネ 山本 奏音	8	120	23	埼玉大宮西
32	ホンダ ハビ 本田 花心美	無	116	21	福岡
33	キハ ルキ 岐部 月姫	7	123	20	福岡

トーナメント図: B78はB35とB36の対戦。B35は28と29の対戦。B24は29と30の対戦。B25は31と32の対戦。B36は32と33の対戦。

## 小学女子2年生

入賞は、優勝

○試合時間(本戦1分・最終延長1分)

No.	氏名	段級	身長	体重	所属
34	カミラ トモ 中村 友咲	8	121	22	佐賀筑後
35	コガ アユ 古賀 彩優	無	133	32	福岡
36	カワ コハル 河瀬 心華	7	135	32	佐賀筑後

トーナメント図: B79はB34とB36の対戦。B37は34と35の対戦。

## 小学女子3年生

入賞は、優勝・準優勝

○試合時間(本戦1分・最終延長1分)

No.	氏名	段級	身長	体重	所属
37	ゴトウ リナ 後藤 莉奈	8	128	25	鹿児島中央
38	カン リナ 漢 利音奈	9	127	24	佐賀筑後
39	マツヤマ リコ 松山 璃子	7	127	24	熊本中央
40	ヤマウチ マナ 山内 茉奈	10	131	29	極真会館若獅子会
41	イヅミナ ココロ 池平 ころろ	9	129	29	鹿児島

トーナメント図: B80はB38とB39の対戦。B38は37と38の対戦。B26は39と40の対戦。B39は40と41の対戦。

## 小学女子4年生

入賞は、優勝・準優勝・第3位（2名）

○試合時間（本戦1分・最終延長1分）

No.	氏名	段級	身長	体重	所属
42	柿原 芽衣奈	1	130	29	圏彗會
43	杉田 悠吏	無	130	27	佐賀筑後
44	江原 菜々子	5	142	34	極真会館若獅子会
45	河瀬 心瑠	5	143	38	佐賀筑後
46	中村 心咲	6	137	32	佐賀筑後
47	土井富 早彩	9	148	35	極真会館若獅子会
48	本田 紗良	無	140	35	佐賀筑後
49	松澤 きく乃	4	130	29	東京江戸川道場

## 小学女子5年生

入賞は、優勝・準優勝・第3位（2名）

○試合時間（本戦1分・最終延長1分）

No.	氏名	段級	身長	体重	所属
50	柴田 向日葵	4	150	38	佐賀筑後
51	岡田 夢果	7	133	30	大分県央
52	武田 うらら	10	147	48	佐賀筑後
53	山口 結愛	4	132	30	長崎
54	大庭 彩代	6	154	42	誠勇館
55	岩藤 梨瑠羽	8	160	63	佐賀筑後
56	山口 美咲	10	147	34	熊本中央
57	中村 芽衣沙	3	151	45	埼玉中央

## 小学女子6年生

入賞は、優勝

○試合時間（本戦1分・最終延長1分）

No.	氏名	段級	身長	体重	所属
58	渡邊 こなつ	4	152	42	広島
59	漢 征来	8	146	35	佐賀筑後
60	緑 絢音	2	158	50	福岡

小学男子1年生  
軽量級 (23kg未満)

入賞は、優勝・準優勝・第3位 (2名)  
○試合時間 (本戦1分・最終延長1分)

No.	氏名	段級	身長	体重	所属
61	ヤマザキ ソウマ 山崎 颯真	7	111	18	福岡
62	ヒガシジマ ケン 東島 拳志	無	128	23	佐賀筑後
63	シタケ スイ 光武 粹	8	120	23	極真会館若獅子会
64	ハラゲチ アユト 原口 歩大	10	124	22	佐賀筑後
65	サウ アイリ 佐藤 藍吏	8	112	21	大分県央
66	マツオ ルイト 松尾 琉翔	無	120	22	福岡
67	シラハマ アサヒ 白濱 旭	8	117	21	極真会館若獅子会
68	アナギ イッサ 穴吹 一冨	10	114	20	佐賀筑後
69	カバタ ハルマ 川端 悠慎	10	110	18	福岡
70	マツヤマ ガク 松山 岳	10	112	19	熊本中央
71	カサキ ユト 釜崎 結翔	10	110	19	極真会館若獅子会
72	カモト イヰキ 岡本 惟吹	5	115	22	福岡

小学男子1年生  
重量級 (23kg以上)

入賞は、優勝・準優勝・第3位 (2名)  
○試合時間 (本戦1分・最終延長1分)

No.	氏名	段級	身長	体重	所属
73	イ ソウスケ 井 蒼介	9	132	28	福岡
74	フクダ ハト 福田 隼人	10	122	28	福岡
75	ドイトミ マコト 土井富 惇	無	126	25	極真会館若獅子会
76	ハシモト ハト 端本 隼士	10	122	24	福岡
77	カズル ケンシン 上水流 健心	10	139	42	鹿児島中央
78	ウラ アシ 宇和 藍志	9	128	29	福岡
79	トカガ ショウコ 徳永 昇虎	7	123	30	鹿児島中央
80	イイ ハルト 石井 陽登	7	123	25	福岡
81	タカ ヨウスケ 田阪 莊将	無	122	23	佐賀筑後
82	ジョウゴ ヤマト 城後 大和	3	123	24	圏彗會

小学男子2年生  
軽量級(25kg未満)

入賞は、優勝・準優勝・第3位(2名)

○試合時間(本戦1分・最終延長1分)

No.	氏名	段級	身長	体重	所属
83	アリマゼン 有馬 禪	3	122	22	福岡
B59					
84	クシマコウ 黒嶋 煌	8	121	21	誠勇館
B66					
85	ワキヤマコウ 脇山 晃芽	10	120	22	極真会館若獅子会
B60					
86	ワタハシユン 渡邊 舜	8	124	24	佐賀筑後
B74					
87	イモトシュン 岩元 竣哉	8	120	22	佐賀筑後
B61					
88	ニシダカゲトシ 西田 景俊	10	124	22	福岡
B67					
89	マツギトキ 松崎 桃輝	10	116	20	鹿児島中央
B62					
90	ヒサダアキラ 久田 彰	9	126	22	福岡
B86					
91	イイミリュウ 今泉 龍翔	6	118	23	福岡
B63					
92	タカキョウ 田中 樹瑤	10	120	22	佐賀筑後
B68					
93	シノキハエイ 三園 桔平	0	110	16	極真会館若獅子会
B64					
94	カマヤト 名嘉真 大和	無	123	23	佐賀筑後
B75					
95	タバタアサヒ 田畑 旭陽	8	120	21	福岡
B65					
96	ジヨウジエイ 少路 瑛人	8	128	24	大分県央
B69					
97	タカイト 田中 偉知斗	6	123	23	福岡

小学男子2年生  
重量級 (25kg以上)

入賞は、優勝・準優勝・第3位 (2名)

○試合時間(本戦1分・最終延長1分)

No.	氏名	段級	身長	体重	所属
98	カノ クト 長野 邦虎	5	133	47	福岡
99	イヱ ヲ 井上 蓮久	10	124	24	佐賀筑後
100	材バ リョウ 大庭 諒也	9	125	25	誠勇館
101	イヱ トキ 井上 智喜	8	132	32	佐賀筑後
102	ニシダ ハルマ 西田 悠真	5	131	25	極真会館若獅子会
103	エウ オセ 江頭 王世	9	125	29	佐賀筑後
104	カシマ エイタ 永島 瑛大	8	129	31	極真会館若獅子会
105	アラマキ ルト 荒巻 琉翔	10	122	25	佐賀筑後
106	ヨシノ センタ 吉野 千太	8	130	26	大分県央
107	ツチ マコト 都地 諒	4	132	26	福岡
108	キト ショウキ 木許 翔貴	5	128	26	正道会館
109	マツオ ソウ 松尾 空	9	132	33	熊本中央
110	タケノコ ユウノスけ 竹田 悠之助	10	129	30	佐賀筑後
111	タカサキ ヒタ 高崎 日向太	9	130	30	佐賀筑後
112	カワノ ハルキ 河野 晴軌	10	128	29	大分県央
113	シロミズ ハルキ 白水 治貴	10	133	37	(極) 極真会館手塚グループ
114	ハシハラ ハルキ 蒲原 暖己	8	127	35	極真会館若獅子会
115	コヅカ オウスケ 狐塚 旺介	8	125	30	佐賀筑後
116	ナリ ヲマ 南里 蒼真	9	123	26	佐賀筑後
117	ヤノ マサヤ 矢野 雅也	6	130	28	福岡
118	フジモト ケイ 藤本 慶	9	133	29	広島

小学男子3年生  
軽量級(28kg未満)

入賞は、優勝・準優勝・第3位(2名)

○試合時間(本戦1分・最終延長1分)

No.	氏名	段級	身長	体重	所属
119	本田 トヲス 本田 虎ノ介	無	123	23	福岡
120	原 ミロ 原 巳央	9	123	27	晟心会
121	北原 ハト 北原 颯人	10	124	26	佐賀筑後
122	舟橋 エタ 舟橋 瑛太	9	125	26	福岡
123	谷内 ハル 谷内 暖	8	132	27	福岡
124	杉岡 コウキ 杉岡 洗太朗	6	125	25	福岡
125	松永 アト 松永 愛翔	9	128	24	晟心会
126	江永 ジン 江永 仁	4	125	25	福岡
127	馬渡 ソウ 馬渡 颯介	8	126	26	福岡
128	中村 ヒョウ 中村 彪弥	9	126	27	晟心会
129	黒岩 ルカ 黒岩 琉加	8	130	27	佐賀筑後
130	加藤 カイト 加藤 魁乙	9	129	23	福岡
131	南 ライジュ 南 來樹	10	125	25	福岡
132	本田 イカ 本田 一花	7	130	27	熊本中央
133	小林 イツキ 小林 樹生	3	132	27	福岡



小学男子 3 年生  
重量級 (28kg以上)

入賞は、優勝・準優勝・第3位 (2名)

○試合時間(本戦1分・最終延長1分)

No.	氏名	段級	身長	体重	所属
134	カハラ マサル 菅原 優	7	134	40	広島
135	カモト ハルキ 岡本 晴希	8	133	28	福岡
136	カワエ ライト 川副 徠十	無	129	31	佐賀筑後
137	ヤマグチ タクト 山口 拓士	5	129	28	福岡
138	イバシ ヲキ 石橋 凰輝	7	135	32	(極) 蒼天塾
139	エハラ カズヒサ 江原 和寿	5	128	29	極真会館若獅子会
140	オホノ ユマ 大坪 有真	8	131	31	佐賀筑後
141	タノ シュンヤ 田代 竣也	4	129	29	白蓮会館
142	カバタ リュウセイ 川端 琉誠	9	130	30	福岡
143	タノ エタシ 田添 太心侍	7	138	40	誠勇館
144	フカホリ 伊人 深堀 伊人	9	127	28	佐賀筑後
145	イマル ユウタ 石丸 優太	9	132	32	佐賀筑後
146	ヒガシマチ タクミ 東町 拓海	6	143	59	熊本中央
147	ウメダ リオ 梅田 莉旺	9	142	37	福岡

小学男子4年生  
軽量級 (32kg未満)

入賞は、優勝・準優勝・第3位 (2名)

○試合時間(本戦1分・最終延長1分)

No.	氏名	段級	身長	体重	所属
148	ケト 健人	4	140	30	佐賀筑後
149	北村 健人	無	129	28	佐賀筑後
150	名嘉真 大翔	7	135	31	福岡
151	久田 拓輝	8	136	28	佐賀筑後
152	村谷 夏郎	6	131	28	圏彗會
153	石橋 紫音	7	132	28	佐賀筑後
154	柴田 向陽	8	130	29	極真会館若獅子会
155	永田 諒芽	8	131	29	佐賀筑後
156	岩元 佑弥	8	130	29	(極) 蒼天塾
157	甲斐 清龍	2	135	29	福岡
	佐藤 朔				

小学男子4年生  
重量級 (32kg以上)

入賞は、優勝・準優勝・第3位 (2名)

○試合時間(本戦1分・最終延長1分)

No.	氏名	段級	身長	体重	所属
158	ハルト 鳴翔	3	139	33	福岡
159	於久 晟士	8	141	41	大分県央
160	井上 龍星	4	135	32	極真会館若獅子会
161	對田 羚凰	7	142	34	(極) 蒼天塾
162	松崎 匠海	9	140	38	佐賀筑後
163	三宮 覚心	4	136	36	宮崎中央
164	上川 鍊生	7	144	33	佐賀筑後
165	舟橋 新太	10	150	40	福岡
166	宮崎 大慈	無	135	37	佐賀筑後
167	田尻 倅也	6	132	38	宮崎中央
168	下村 銀次	4	141	40	白蓮会館
169	藤内 春穂	9	132	39	大分県央
170	高橋 寿羽	6	136	33	広島

小学男子5年生  
軽量級(35kg未満)

入賞は、優勝・準優勝・第3位(2名)

○試合時間(本戦1分・最終延長1分)

No.	氏名	段級	身長	体重	所属
171	カウ ソラ 加藤 蒼羅	6	142	32	福岡
A61					
172	クシマ ケイスケ 黒嶋 慶介	5	137	30	誠勇館
A82					
173	イサキ リツ 岩崎 律斗	5	141	31	大分県央
A62					
174	タカ ヨウエイ 田中 翔瑛	3	142	33	佐賀筑後
A91					
175	シギノ シンタロウ 杉岡 真太朗	5	135	31	福岡
A63					
176	フミタ コウセイ 文田 洸成	4	145	29	佐賀筑後
A83					
177	アンノウ カズキ 案納 一旗	5	136	34	佐賀筑後
A60					
178	ハモハラ フウキ 蒲原 楓己	8	140	34	極真会館若獅子会
A64					
179	クラカ ソラ 藏川 空	4	133	32	山口中央

小学男子5年生  
重量級(35kg以上)

入賞は、優勝・準優勝・第3位(2名)

○試合時間(本戦1分・最終延長1分)

No.	氏名	段級	身長	体重	所属
180	ヨシダ タケ 吉田 泰輝	5	150	42	福岡
181	ヤマザキ ショウタ 山崎 翔太	6	152	39	誠勇館
182	マエダ ナツ 前田 夏	4	140	38	熊本中央
183	タカオ ハルマ 高尾 陽真	6	139	40	広島
184	キギモト ユウシン 釘本 湧心	7	140	52	鹿児島中央
185	ムカイ タケ 向井 大輝	5	145	35	佐賀筑後
186	フカノ リョウヘイ 深野 椋平	準4	158	50	長崎
187	トウ アキト 都甲 暁仁	6	152	42	広島
188	ウエムラ ハト 植村 迅翔	5	145	43	圏彗會
189	タカオ ユイ 高尾 唯真	6	140	38	広島
190	フジイ ジョウ 藤井 晟	6	138	39	山口中央
191	カワ リン 井川 利恩	7	142	40	佐賀筑後
192	ホシタ カクレ 久保田 流玲	7	143	58	宮崎中央
193	イケヒラ キョウヘイ 池平 桔平	7	150	47	鹿児島
194	タカ サト 田中 咲樹十	8	140	44	佐賀筑後
195	オセト ショウタ 小瀬戸 翔大	8	152	39	大分県央
196	シラ ゲンセイ 三浦 絃正	4	143	37	兵庫中央

小学男子6年生  
軽量級 (40kg未満)

入賞は、優勝・準優勝・第3位 (2名)

○試合時間(本戦1分・最終延長1分)

No.	氏名	段級	身長	体重	所属
197	竹ノヒロ 池田 大	3	142	35	宮崎中央
198	シイタム 三井 大夢	7	149	38	熊本中央
199	タケイロン 武石 獅音	7	145	35	福岡
200	タケタシユウ 久保田 舟哉	4	140	37	山口中央
201	アキヨシハル 荒木 善晴	6	134	31	熊本中央
202	マツオカト 松尾 海翔	9	147	35	福岡
203	シイラム 三井 来夢	7	149	39	熊本中央
204	ヤマシユメ 山西 裕夢	9	143	39	佐賀筑後
205	カオリュウ 長尾 龍虎	3	146	39	誠勇館

小学男子6年生  
重量級 (40kg以上)

入賞は、優勝・準優勝・第3位 (2名)

○試合時間(本戦1分・最終延長1分)

No.	氏名	段級	身長	体重	所属
206	トマルロン 徳丸 獅音	1	154	41	白蓮会館
207	ヒラマツカズキ 平松 一樹	3	151	62	極真会館若獅子会
208	ムラカミリュウジ 村上 竜士	5	152	42	熊本中央
209	セチツナ 瀬尾 千道	9	152	45	福岡
210	イノウエシュウト 井上 舜斗	7	158	44	熊本中央
211	ハノユ 濱野 葵	3	158	54	広島
212	カミカミト 上川 湊士	6	165	48	佐賀筑後
213	オオタケハルキ 大武 陽輝	7	150	41	福岡
214	カニタタケト 神谷 卓利	1	156	42	熊本中央
215	タカハシイト 高橋 一壽	6	158	43	広島
216	ヒガシマチカヘイ 東町 海青	6	142	46	熊本中央
217	ドイトミハルカ 土井富 悠	6	158	43	極真会館若獅子会
218	タケウチユウ 谷内 悠	3	149	42	福岡

## 中学女子

入賞は、優勝・準優勝

○試合時間(本戦1分30秒・最終延長1分30秒)

No.	氏名	段級	身長	体重	所属
219	井上 香耶乃	2	157	47	福岡
220	山岡 すみれ	3	153	52	誠勇館
221	前田 真優生	4	155	47	熊本中央
222	中村 友莉亜	1	162	46	埼玉中央
223	漢 鈴那	7	152	53	佐賀筑後
224	藤内 菜穂	9	153	44	大分県央
225	藤本 茉侑	4	159	45	広島

## 中学男子1年生

入賞は、優勝・準優勝

○試合時間(本戦1分30秒・最終延長1分30秒)

No.	氏名	段級	身長	体重	所属
226	平野 慶輔	1	173	80	熊本中央
227	永島 颯大	6	151	43	極真会館若獅子会
228	柿原 昂	3	145	41	圏彗會
229	遠藤 草太	2	168	65	極真会館若獅子会
230	中村 優太	2	165	51	佐賀筑後

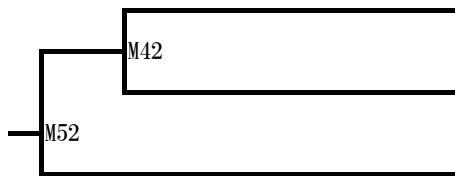
## 中学男子2/3年生

入賞は、優勝・準優勝・第3位(2名)

○試合時間(本戦1分30秒・最終延長1分30秒)

No.	氏名	段級	身長	体重	所属
231	松野 獅音	2	166	50	長崎
232	川崎 幹大	1	162	52	国際空手道 修真会館
233	中村 優衣人	3	168	68	福岡
234	川南 龍敬	2	162	61	極真会館若獅子会
235	川南 龍煌	2	163	66	極真会館若獅子会
236	生原 綾人	2	166	85	長崎
237	前田 隆惺	10	161	61	鹿児島
238	平野 星太郎	7	171	57	長崎
239	平野 飛龍	初段	178	82	熊本中央

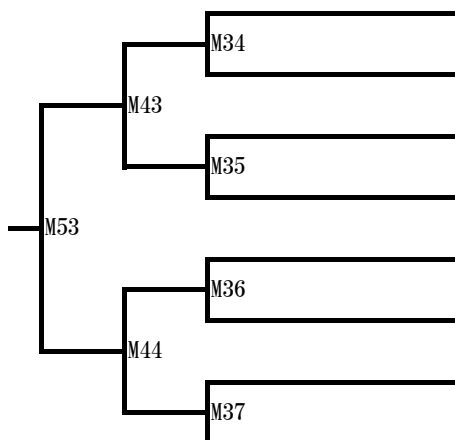
シニア  
(35才以上42才未満)



入賞は、優勝  
○試合時間(本戦1分30秒・最終延長1分30秒)

No.	氏名	段級	身長	体重	所属
240	コヤ リウ仔 小宮 隆一	9	168	68 0	
241	モリカ コウタ 森川 航介	弐段	175	70	山口有永道場
242	サキモ ノブヒロ 沖本 伸広	2	170	80	鹿児島

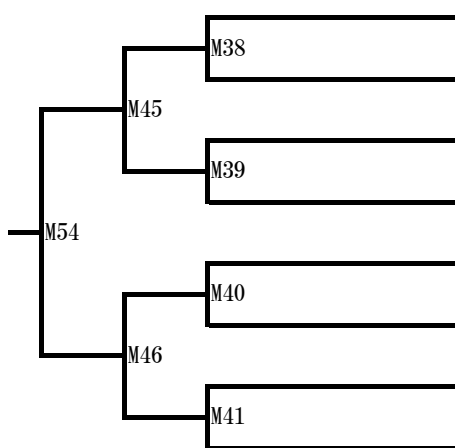
シニア  
(42才以上50才未満)



入賞は、優勝・準優勝・第3位(2名)  
○試合時間(本戦1分30秒・最終延長1分30秒)

No.	氏名	段級	身長	体重	所属
243	ウシロサ コウヘン 後迫 秀志	9	168	63	極真会館若獅子会
244	タカ ヲキ 田中 祐貴	5	175	69	佐賀筑後
245	カドヤキ マサ 門柳 学	弐段	178	76	大分県央
246	フジモト コウタ 藤本 祐将	3	180	93	広島
247	フジモト タケシ 藤本 毅	弐段	175	72	大分県央
248	スシタ ヒロキ 筋田 英樹	初段	171	84	福岡
249	マツモト タカ 松本 卓也	弐段	165	64	山口有永道場
250	タカ ヲキ 田中 祐規	5	163	69	世田谷杉並

シニア (50才以上)



入賞は、優勝・準優勝・第3位(2名)  
○試合時間(本戦1分30秒・最終延長1分30秒)

No.	氏名	段級	身長	体重	所属
251	ヒダカ ケイ仔 日高 啓一	弐段	173	85	練馬
252	トイ ヒロシ 友井 仁	2	171	70	福岡
253	ヤマシ ヨシアキ 山下 義昭	1	167	63	広島
254	ツムラ ヒデオ 津村 秀男	四段	164	68	福岡
255	スキモト マサヒロ 杉本 雅浩	初段	167	67	佐賀筑後
256	オハ ヒロキ 大庭 弘樹	2	169	74	福岡
257	モムラ ヒデアキ 本村 英貴	4	170	70	鹿児島中央
258	マツモト ヒサタカ 松本 久貴	4	184	97	広島

## 高校生

入賞は、優勝・準優勝

○試合時間(本戦2分・最終延長2分)

No.	氏名	段級	身長	体重	所属
259	スズキ ライト 鈴木 来飛	1	162	50	広島
260	フルカ レン 古川 蓮	6	170	121	熊本中央
261	カバタ ソウ 川端 総信	2	167	57	福岡
262	ノカ コウシ 野中 煌真	2	174	64	佐賀筑後
263	マツノ カイト 松野 海翔	初段	168	64	長崎
264	ハシ ハルキ 林 春希	2	173	67	鹿児島

## 一般女子

入賞は、優勝・準優勝

1回戦：本戦2分・延長2分・体重差7kg・最終延長2分

準決勝以降：本戦2分・延長2分・再延長2分・体重差7kg・最終延長2分

No.	氏名	段級	身長	体重	所属
265	タカ リ 田中 利奈	初段	164	56	岡山東
266	マツバラ リ 松原 里奈	3	148	48	佐賀筑後
267	カヒロ トモ 中廣 朋花	2	154	53	広島
268	カン ユイ 漢 由依奈	6	154	57	佐賀筑後
269	カン アサ 漢 藍理	6	157	60	佐賀筑後
270	ハイノ アサネ 灰野 綾音	10	156	62	極真会館若獅子会
271	ワタベ ハルア 渡部 はるあ	初段	148	52	悠心道場



# 一般男子

入賞は、優勝～3位2名まで 他、・敢闘賞・技能賞  
 1・2回戦：本戦2分・延長2分・体重差10kg・最終延長2分  
 準々決勝以降：本戦3分・延長2分・再延長2分・体重差10kg・最終延長2分

No.	氏名	段・級	身長	体重	所属
272	効仔 高市 リョウ 凌	3	166	90	福岡
273	シダ 嶋田 ショウタ 翔太	三段	165	61	熊本中央
274	ウダ 宇戸田 クニミツ 國光	1	165	74	正道会館
275	林シマ 大島 コウジ 浩治	三段	168	70	長崎
276	加岐 黒木 リュウカ 竜雅	初段	168	70	(極) 蒼天塾
277	カモト 川元 アツヒト 敦仁	2	167	81	福岡
278	ヨシムラ 吉村 ケンジ 賢二	参段	160	65	佐賀筑後
279	アサキ 荒木 タカ 大河	初段	173	65	極真会館若獅子会
280	フルシヨウ 古庄 マサキ 正樹	1	172	74	広島
281	ウダガワ 宇田川 ハルキ 春稀	2	163	70	福岡
282	ワタハタ 渡辺 キョウジ 清継	初段	164	74	魁武塾
283	効ミ 高味 リ 里空	三段	158	50	長崎
284	ツノ 塚野 セブン 世尊	1	166	70	佐賀筑後
285	イノウエ 井上 コウヘイ 光平	初段	168	65	(極) 蒼天塾
286	カタ 緒方 ユキ 優樹	初段	178	67	熊本中央
287	ハマチ 濱内 ヤスリ 靖徳	初段	167	77	大分県央
288	ヤマグチ 山口 キチヲ 千周	2	173	78	佐賀筑後
289	フルモト 古本 ショウキ 翔基	初段	172	80	広島